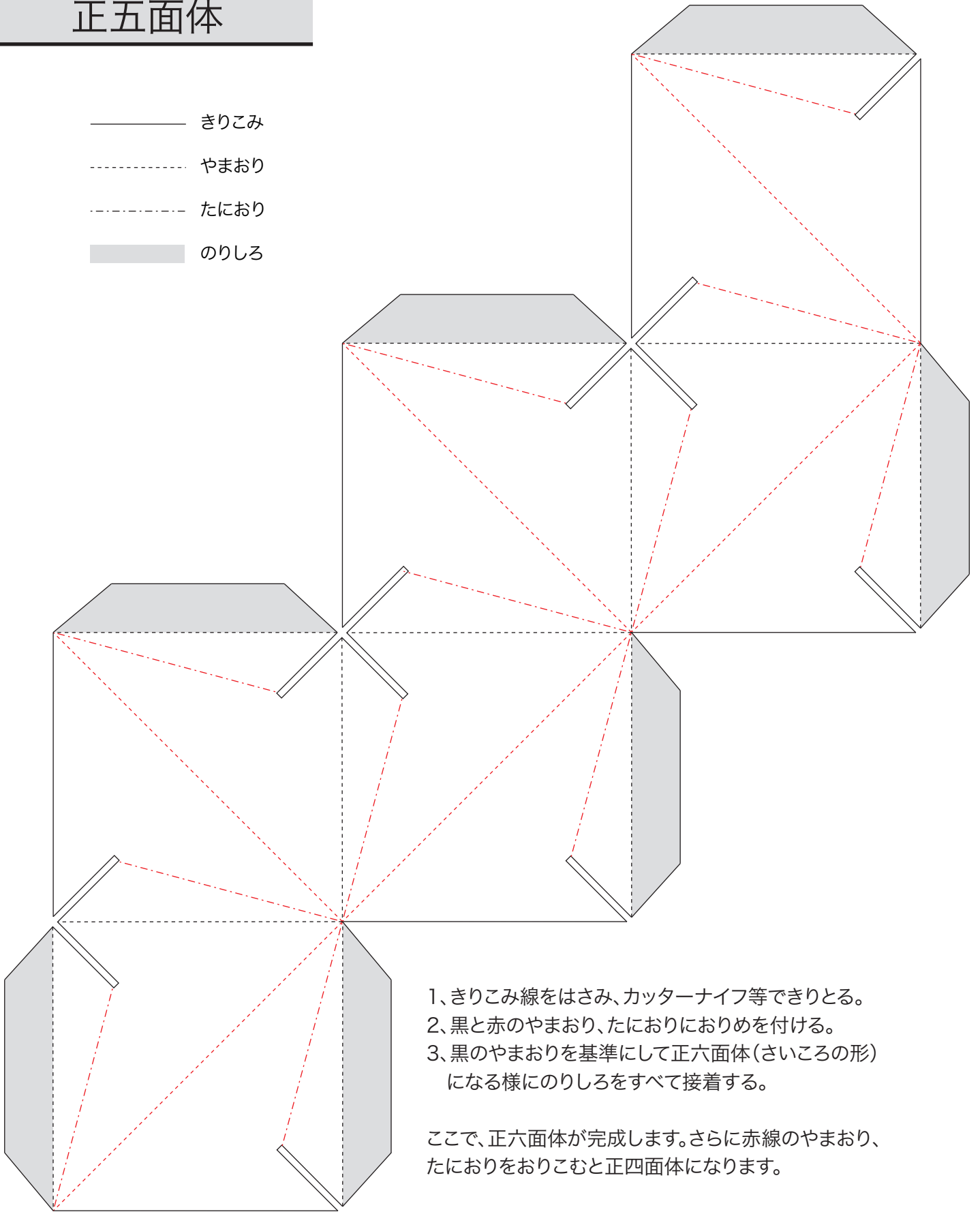


正五面体

- きりこみ
 やまおり
 たにおり
 ■ のりしろ



- 1、きりこみ線をはさみ、カッターナイフ等できりとる。
- 2、黒と赤のやまおり、たにおりにおりめを付ける。
- 3、黒のやまおりを基準にして正六面体(さいころの形)になる様にのりしろをすべて接着する。

ここで、正六面体が完成します。さらに赤線のやまおり、たにおりをおりこむと正四面体になります。