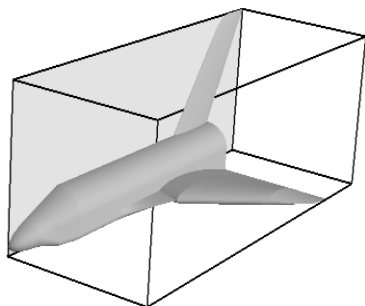
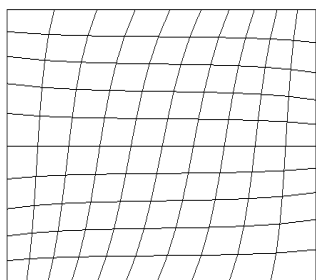


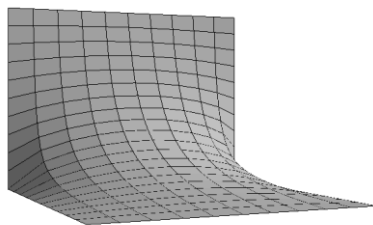
MODELGEN ver.2.0

■高速パラメトリックメッシング
をします。

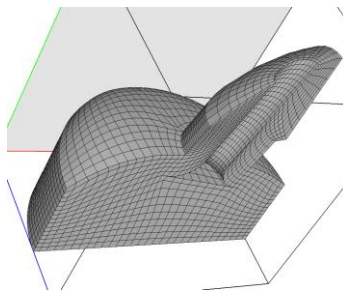
■グリッドの均等配置、幾何級数的
配置、幾何級数的対称配置をし
ます。



■面積ミニマイズメッシュは3次元
自由曲線を境界とする3次元サー
フェスマッシュにおいて面積が最小
となる幾何形状をもつメッシュの生
成をします。



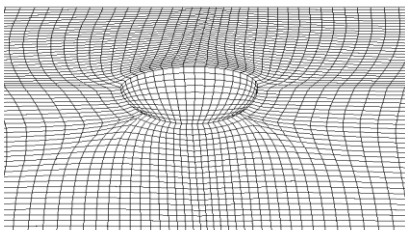
■物体間の結合メッシュ生成
エッジ-エッジ結合、サーフェス-サー
フェス結合、ソリッドメッシュ埋め
込みをします。



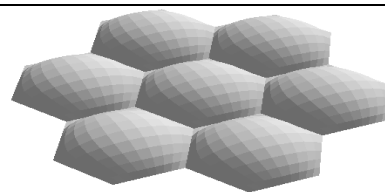
■形状フィッティングメッシュは
グリッド境界ならびに内部固体境界
に垂直となる直行メッシュ、グリッ
ド間隔指定のメッシュの生成をし
ます。

■局所化メッシュはメッシュ間隔を
幾何級数的に変化させグリッドの集
中ならびに分散をコントロールし
ます。

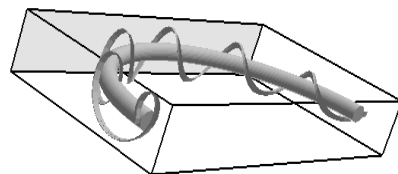
■一様化メッシュはメッシュサイズ
を均等にし、それに伴ってなめら
かなメッシュ生成をします。



■曲率メッシュは3次元自由曲線を
境界とする3次元サーフェスマッ
シュにおいて指定の曲率の幾何形状
を持つメッシュの生成をします。

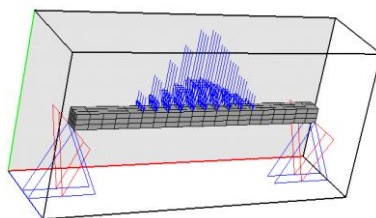


■エクストルドメッシュはサー
フェスをある一定方向または一定
回転方向に引き出すことにより定義
される空間内にメッシュグリッドを
配置します



■解析スペック、移動座標系の表
示

時間、DLL 指定、メッシュ座標の
DLL エキスポートインターフェー
ス



・メッシュデータを MSC /NAS
ファイルへのエクスポート・イン
ポート。

・ジオメトリデータを DXF フ
ォーマットにてインポート。

・スカラー、ベクトルのオングリ
ッド表示をします。

・シートコマンド入力ツール

・3D コリジョンポイント生成

機種:PC-DOS/V OS:Windows98, 2000,XP(x86,x64)以上
Application:

ANALYTICA PRO v.4.0 for Windows
セキュリティキー:プリンターポート

Windows95, Windows NT, Windows ロゴはMicrosoft Corporationの米国及びその他の国にお
ける登録商標です。有限会社アブリプラズマ(Appli and Plasma, Inc.) All rights reserved © 広告内容は
予告なく変更することがあります。

有限会社 アブリプラズマ
〒351-0101 埼玉県和光市白子 2-9-22-602
(TELFAX 048-467-3601
E-mail: apsmينو@venus.dti.ne.jp
URL: http://www.venus.dti.ne.jp/~apsmينو)

Appli&Plasma™ 001-810-903