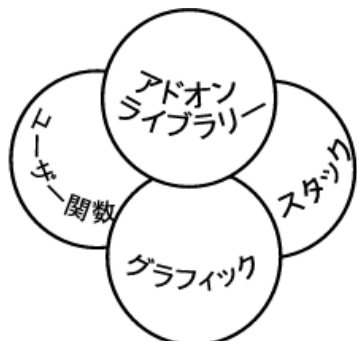


ANALYTICA PRO ver.4.0

Appli&Plasma
ANALYTICA™ PRO ©
ver. 4.0 for Windows



■ライブラリーインターフェースセンター

Window GUI を持つライブラリーにユーザー関数ならびにグラフィック表示、表示要素のマウス選択、データスタックのインターフェースを提供できます。

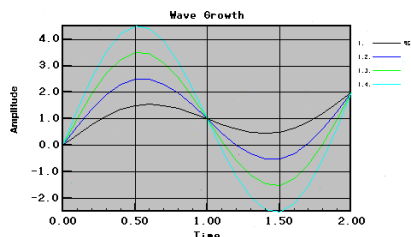
■シングル計算

変数、パラメータを Window GUI にて設定し、計算します。ヘキサデシマル表示もでき、テーブルに追加もできます。

■マルチ計算

変数、パラメータを Window GUI にて設定し、数値の増分と繰り返し数を指定した計算ができます。

■実数計算、複素数計算、ベクトル計算ならびに構造化データのグラフ表示

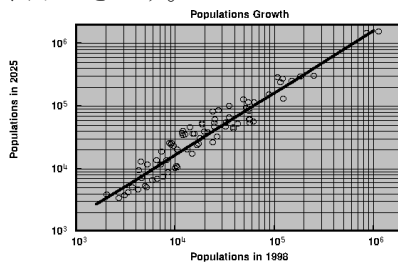


■マトリックス計算

マトリックスの関数式にて計算をします。変数のマトリックスはデータとして任意サイズでシートにより入力し、計算結果を出力します。

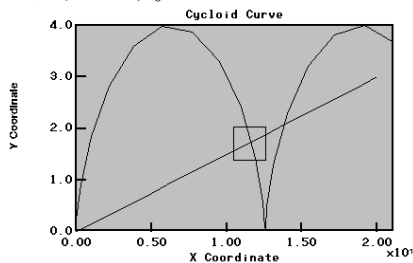
■関数、データスタック

関数セットを複数個スタックに準備でき、順次切り替えて計算できます。複数のグラフを合わせて表示できます。



■関数の交点

関数の交点を詳細な繰り返し計算により求めます。



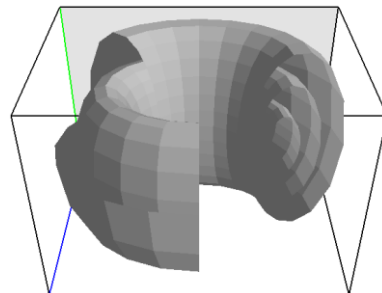
■DLL 関数のアドオン

DLL プログラムを関数登録でき統計関数、特殊関数、常微分方程式ソルバー、FFT 変換、スペクトル関数、フィルターバックプロジェクション等のさまざまな関数を使用でき、また新規にアドオンできます。

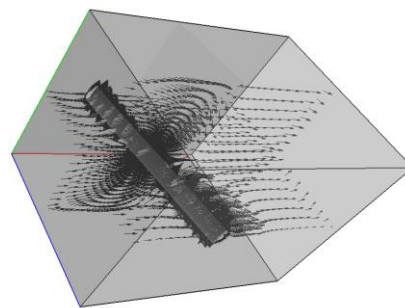
■3D表示とマウス入力

複数のスタックデータを表示します。点、線表示ができます。多様なスタイルにて表示します。スタックのグループ化表示ができます。ライブラリーインターフェースにマウス入力。

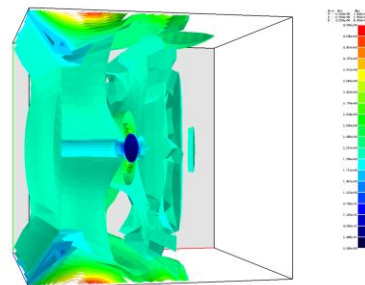
ワイヤ表示、サーフェース表示、ソリッド表示、マルチクリッピングならびに内部診断表示ができます。



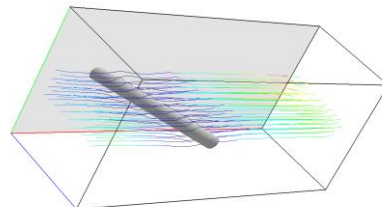
ベクトル表示、サーフェースの透明化表示ができます。



アイソサーフェース表示ができます。



ベクトル軌跡表示ができます。



■アニメーション生成ツール

機種:PC-DOS/V Pentium 以上推奨
OS:Windows98, 2000, XP prof. (x86,x64)以上
セキュリティキー:プリンターポート

Windows95, Windows NT, Windows ロゴはMicrosoft Corporation の米国及びその他の国における登録商標です。有限会社アブリプラズマ (Appli&Plasma, Inc.) All rights reserved © 広告内容が予告なく変更することがあります。

有限会社 アブリプラズマ
〒351-0101 埼玉県和光市白子 2-9-22-602
(TELFAX 048-467-3601
E-mail: apsmينو@venus.dti.ne.jp
URL: http://www.venus.dti.ne.jp/~apsmino)

Appli&Plasma™

001-800-903